



Du 23/09 au 30/09/2027

CROISIÈRE DE 8 JOURS / 7 NUITS - RÉF. DHD_AIACECE

La Croatie et le Monténégro - L'Adriatique, ses îles enchantées et les bouches de Kotor

Bruxelles-DUBROVNIK - MLJET - KORCULA - SIBENIK - TROGIR - SPLIT - HVAR - VIS - KOTOR - DUBROVNIK-Bruxelles

Beauté des paysages et escales uniques, vivez un voyage époustouflant en Croatie et au Monténégro, tout au long duquel vous découvrirez des villes ravissantes ainsi que des lieux où la nature est reine. Plongez au coeur de la côte dalmate qui vous offrira un spectacle d'une beauté saisissante. Promenez-vous au sein de Dubrovnik "perle de l'Adriatique", Trogir, Hvar, Korcula ou encore Kotor, de véritables joyaux, sans oublier les parcs nationaux de Mljet et de Krka, véritables havres naturels.

Coup de Coeur : La splendeur des bouches de Kotor



Les temps forts

- Navigation d'île en île, des mosaïques de pierre posées sur un écrin turquoise
- LES INCONTOURNABLES :
 - Dubrovnik, la perle de l'Adriatique
 - Les îles de Mljet, Korcula et Hvar, parmi les plus belles de la côte Croate
 - Le parc national des chutes de Krka, une merveille de la nature
 - Trogir, un petit bijou cerné par la mer

PROGRAMME DE LA CROISIÈRE



Jour 1 : Bruxelles-DUBROVNIK

Vol au départ de Bruxelles -direct ou avec escale- vers Dubrovnik*. Transfert vers le port. Embarquement en fin d'après-midi.

Présentation de l'équipage et cocktail de bienvenue. Dîner à bord. Soirée libre à Dubrovnik.



Jour 2 : DUBROVNIK - MLJET

Surnommée "la perle de l'Adriatique", la ville s'étend face à la mer, au pied d'une chaîne montagneuse calcaire aux contours déchiquetés. L'ancienne cité de Raguse est renommée pour ses remparts datant de l'époque médiévale, ses nombreux édifices préromans, gothiques, de la Renaissance et baroques.

Le matin, **tour de ville guidé de Dubrovnik**. Sur une presqu'île de la côte dalmate, Dubrovnik est une perle inestimable qui orne les rives sud de la mer Adriatique. Vous découvrirez ce lieu d'une beauté naturelle à vous couper le souffle, doté d'un riche héritage historique.

L'après-midi, nous vous suggérons une promenade sur les remparts(1). Ces enceintes qui enserrant intégralement la vieille ville, mesurent 2 km de long et font jusqu'à 25 m de hauteur. Depuis les remparts vous aurez un très beau point de vue sur la vieille ville.

Retour à bord et départ en navigation vers l'île de Mljet. Navigation de nuit.



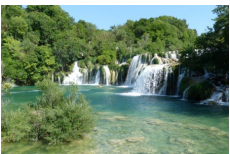
Jour 3 : MLJET - KORCULA

Arrivée tôt le matin à proximité de l'île de Mljet.

Visite du parc national de Mljet. Débarquement en chaloupe pour rejoindre le parc naturel de l'île de Mljet, considéré comme un petit paradis en raison de son monastère posé sur un îlot au milieu d'un lac salé. Vous effectuerez une promenade au cœur du parc puis un bateau local vous mènera jusqu'au monastère où vous profiterez de temps libre.

Retour au bateau et départ en navigation vers Korcula. L'après-midi, **visite guidée de Korcula**. C'est exclusivement à pied que vous découvrirez cette ville et visiterez la cathédrale Saint-Marc, preuve de l'habileté des tailleurs de pierre et du talent des sculpteurs de l'époque. Vous remarquerez son somptueux portail flanqué de deux lions, œuvre du milanais Bonino, et dans la lunette l'évangéliste saint Marc.

Soirée folklorique. Dans la nuit départ en navigation vers Sibenik.



Jour 4 : KORCULA - SIBENIK

Arrivée dans la matinée à Sibenik. L'après-midi, **visite de Sibenik et des chutes de Krka**. Au cours de cette visite, vous découvrirez l'héritage culturel mais aussi la vie actuelle de la plus vieille cité Slave de l'Adriatique. Vous visiterez son centre historique avec son labyrinthe de ruelles des XVe et XVIe siècles. Puis vous rejoindrez le parc national des chutes de Krka. C'est l'un des sites naturels les plus spectaculaires de la Croatie, l'eau rebondit en cascades sur 17 bancs de travertin qui se succèdent sur une courte distance. Retour au bateau.

Soirée animée. Départ du bateau dans la nuit et navigation vers Trogir.



Jour 5 : TROGIR - SPLIT

Arrivée à Trogir tôt le matin **visite de Trogir**. C'est la plus belle ville médiévale de la Dalmatie. Posée sur un îlot, cette captivante cité ne laisse pas indifférent. Sa splendide vieille ville avec ses rues pavées bordées de hautes maisons de pierre blanche garde une atmosphère d'un autre temps. Elle possède l'un des joyaux du patrimoine sacré de Croatie, sa somptueuse cathédrale romane.

Retour à bord en fin de matinée. Navigation le long de la côte Dalmate vers Split.

L'après-midi, **visite guidée de Split**. Deuxième ville de Croatie par sa taille, elle est le cœur de la Dalmatie centrale. Split, c'est avant tout le palais que Dioclétien fit construire à l'écart de la grande ville de Salona. C'est ensuite une agglomération médiévale qui a cerné le palais et s'est développée tout autour. Retour au bateau.



Jour 6 : SPLIT - HVAR - VIS

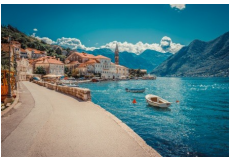
Navigation vers Hvar.

Visite guidée de la ville de Hvar. Le paysage de Hvar n'est pas sans rappeler la Corse. Entre mer et montagne, cette île toute en longueur s'étend d'est en ouest. Sa capitale, Hvar, est surnommée le Saint-Tropez croate et est située autour d'un petit port naturel. C'est l'une des stations balnéaires les plus prisées de la Dalmatie. De nombreux monuments, dont la cathédrale, témoignent d'une riche histoire influencée par l'art gothique et la Renaissance.

Navigation vers Vis.

L'après-midi, temps libre.

En fin d'après-midi, départ en navigation vers Kotor. Navigation de nuit. Soirée de gala à bord.



Jour 7 : KOTOR - DUBROVNIK

Matinée en navigation dans les bouches de Kotor. La mer y pénètre sur plusieurs kilomètres, formant de multiples baies aux eaux calmes que sillonnait autrefois une marine puissante qui faisait la richesse de quelques ports. L'abondance des pluies et la douceur du climat dans cette baie en forme de fjord, expliquent la luxuriance de la végétation. Arrivée à Kotor en fin de matinée

Visite de Kotor. La cité médiévale de Kotor au Monténégro a survécu des siècles durant aux caprices du temps et aux guerres. Avec ses remparts, Kotor révèle aux visiteurs son port et ses édifices de pierre blanche logés au cœur d'un cirque de falaises de calcaire aux allures de fjord.

Navigation vers Dubrovnik.



Jour 8 : DUBROVNIK-Bruxelles

Petit déjeuner buffet à bord. Débarquement à 9h et transfert vers l'aéroport. Vol retour - direct ou avec escale- vers Bruxelles*. Fin de nos services.

*Les détails des horaires seront communiqués plus tard, dès l'ouverture des vols

Notre prix comprend

La croisière en pension complète du dîner du 1er jour au petit déjeuner buffet du dernier jour - les vols - les excursions - les transferts - les boissons incluses à bord (hors cartes spéciales) - le logement en cabine double climatisée avec douche et WC - le cocktail de bienvenue - l'assistance de l'équipe d'animation à bord - la soirée de gala - la soirée folklorique - l'assurance assistance/rapatriement.

Notre prix ne comprend pas

les boissons figurant sur les cartes spéciales, les boissons prises lors des excursions ou des transferts - l'assurance annulation/bagages - les dépenses personnelles.

Transport

Vol au départ de Bruxelles inclus (aller/retour). *possibilité de vol avec escale

Formalités

Carte nationale d'identité ou passeport en cours de validité obligatoire. Les ressortissants hors UE sont priés de consulter leur ambassade ou leur consulat.

LES PLUS CROISIEUROPE

- **Pension complète - BOISSONS INCLUSES** aux repas et au bar
- Cuisine française raffinée - **Dîner et soirée de gala** - Cocktail de bienvenue
- **Wifi gratuit** à bord
- Système audiophone pendant les excursions
- Présentation du commandant et de son équipage
- Animation à bord
- Assurance assistance/rapatriement
- Taxes portuaires incluses

MENTIONS

Attention : des impératifs de navigation liés aux conditions météorologiques peuvent perturber les itinéraires et dans certains cas des escales intermédiaires peuvent être supprimées. Dans ce cas, CroisiEurope s'efforcera de trouver la solution la mieux adaptée aux attentes de ses passagers. NB : pour des raisons de sécurité de navigation la compagnie ou le capitaine du bateau sont seuls juges pour modifier l'itinéraire de la croisière.

(1) Excursions optionnelles.

(2) Entrée aux remparts, comptez environ 40 € par personne (tarif 2026).

L'abus d'alcool est dangereux pour la santé, à consommer avec modération.



**Bulletin de participation
" Croatie et Monténégro "**



Du 23/09 au 30/09/2027

**Pour enregistrer votre réservation,
merci de nous renvoyer le bulletin de participation à l'adresse
suivante :**

CROISIEUROPE Rue Ravenstein 56 à 1000 Bruxelles

Tél général : 02/514.11.54 – E-mail :bruxelles@croisieurope.com

Mme/Mlle/M.N° de membre AIACE :.....

Nom de jeune fille.....

Date de naissance.....

Adresse.....

.....

Tél. GSM E-mail.....

Accompagné(e) de : Mme/Mlle/M.....

Nom de jeune fille.....

Date de Naissance.....

Adresse.....

.....

Tél..... GSME-mail.....

	Cabine	Prix par personne
Supplément single Offert au Pont Inférieur et Pont Principal	<input type="checkbox"/> PONT Inférieur – Cabine double	2899 €
	<input type="checkbox"/> PONT Inférieur – Cabine Single	2899€
	<input type="checkbox"/> PONT Principal – Cabine Double	3099 €
	<input type="checkbox"/> PONT Principal – Cabine Single	3099 €
	<input type="checkbox"/> PONT Embarcations – Cabine Double	3299 €
	<input type="checkbox"/> PONT Embarcations – Cabine Single	3999 €
	<input type="checkbox"/> PONT Supérieur-Cabine Double	3499 €
	<input type="checkbox"/> PONT Supérieur-Cabine single	4099 €

En option : Je souhaite réserver l'assurance annulation & bagages : OUI / NON
Prime de 5.6 % du montant sur l'ensemble du dossier

À la suite de votre inscription, vous recevrez un contrat de réservation de la part de CroisiEurope. Un acompte de 30% est demandé à la réception de ce contrat, afin de valider votre inscription.

Par la présente, je souscris un contrat de voyage à forfait selon les conditions particulières de vente de CroisiEurope (de notre brochure Rêvez le Monde des Croisières 2027).

Date.....Signature pour accord.....

MV LA BELLE DE L'ADRIATIQUE

5 ancres • 99 cabines • Mer Méditerranée - Mer Adriatique

CODE BATEAU : BDA_NV



MV LA BELLE DE L'ADRIATIQUE

Rénové en 2017, le MV La Belle de l'Adriatique propose un cadre contemporain et chaleureux pour partir à la découverte des côtes méditerranéennes et adriatiques. Des notes de vert d'eau et de laiton lui confèrent un style élégant et solaire.

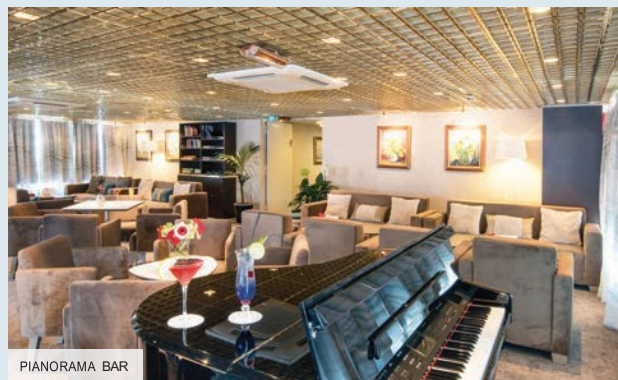
Ce bateau à 4 ponts accoste au cœur des villes et accueille seulement 197 passagers à son bord.



SALON / BAR



RESTAURANT



PIANORAMA BAR

Les cabines du pont supérieur et du pont des embarcations disposent de grandes baies vitrées, celles du pont principal et du pont inférieur sont dotées de hublots.

Situé sur le pont principal, le restaurant est l'endroit où tous vos repas sont servis pendant la croisière. Le pianorama bar est le lieu idéal pour déguster un cocktail, choisir un livre dans la bibliothèque, écouter ou jouer du piano, regarder la TV... Sur le pont des embarcations, le salon / bar vous accueillera lors des soirées animées.

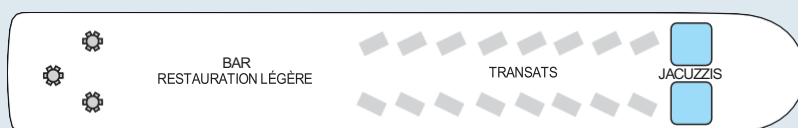
Le vaste pont soleil, propice à la détente, est agrémenté de deux jacuzzis et de transats.



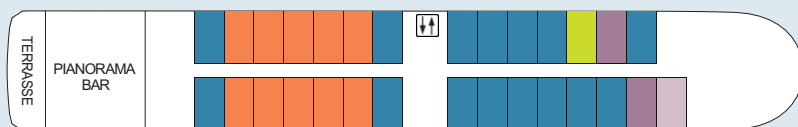
PONT SOLEIL

PONTS ET DÉTAILS TECHNIQUES

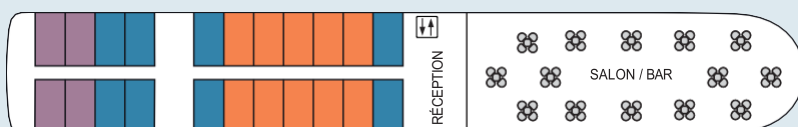
PONT SOLEIL



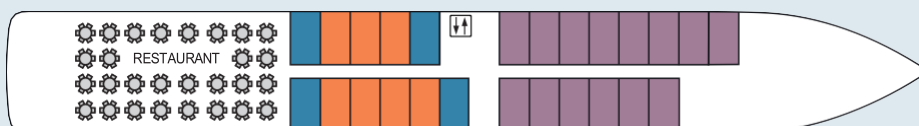
PONT SUPÉRIEUR



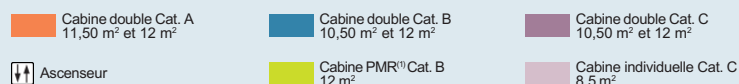
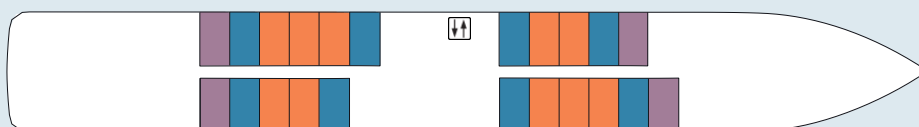
PONT DES EMBARCATIONS



PONT PRINCIPAL



PREMIER PONT



PONT SOLEIL :

- Bar
- Jacuzzis
- Transats
- Grand espace ombragé

PONT SUPÉRIEUR :

- Pianoramabar
- Terrasse
- Cabines extérieures

PONT DES EMBARCATIONS :

- Réception
- Salon / bar avec piste de danse
- Cabines extérieures

PONT PRINCIPAL :

- Restaurant
- Cabines extérieures

PREMIER PONT :

- Cabines extérieures

Année de construction : 2007

Année de rénovation : 2017

Nombre de ponts : 4

Ascenseur

Membres d'équipage : 47

Longueur : 103,5 mètres

Largeur : 11,9 mètres

Nombre de cabines : 99

Capacité en passagers : 197

Cabine PMR⁽¹⁾ : 1

La capacité maximale du bateau est de 99 cabines. En fonction des impératifs de croisières, cette capacité peut être modifiée contractuellement.



MV LA BELLE DE L'ADRIATIQUE

LES CABINES

Choix entre 3 catégories de cabines :

Catégorie A : ■
cabine bénéficiant
d'un emplacement "premium".

Catégorie B : ■ ■
cabine bénéficiant
d'un emplacement "intermédiaire".

Catégorie C : ■ ■
cabine pouvant être de taille
légèrement inférieure et bénéficiant
d'un emplacement "standard".

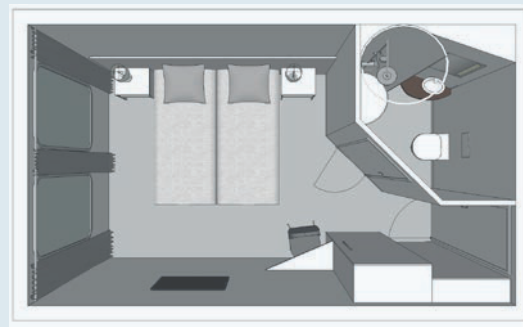
PONT SUPÉRIEUR - 29 CABINES avec fenêtres

Cat. A : • 10 cabines doubles - 2 lits séparables - 12 m²

Cat. B : • 13 cabines doubles - 2 lits séparables - 12 m²
• 1 cabine double - 2 lits séparables - 11 m²
• 1 cabine double - 2 lits séparables - 10,50 m²
• 1 cabine PMR⁽¹⁾ - 1 grand lit - 12 m²

Cat. C : • 1 cabine double - 2 lits séparables - 12 m²
• 1 cabine double - 1 grand lit - 12 m²
• 1 cabine individuelle - 1 grand lit - 8,50 m²

PLAN 3D CABINE DOUBLE



PONT DES EMBARCATIONS - 22 CABINES avec fenêtres

Cat. A : • 10 cabines doubles - 2 lits séparables - 11,50 m²

Cat. B : • 8 cabines doubles - 2 lits séparables - 11,50 m²

Cat. C : • 4 cabines doubles - 2 lits séparables - 10,50 m²



PONT PRINCIPAL - 25 CABINES avec hublots

Cat. A : • 7 cabines doubles - 2 lits séparables - 12 m²

Cat. B : • 4 cabines doubles - 2 lits séparables - 12 m²

Cat. C : • 13 cabines doubles - 2 lits séparables - 12 m²
• 1 cabine double - 2 lits séparables - 10 m²

PREMIER PONT - 23 CABINES avec hublots

Cat. A : • 10 cabines doubles - 2 lits séparables - 12 m²

Cat. B : • 8 cabines doubles - 2 lits séparables - 12 m²

Cat. C : • 5 cabines doubles - 2 lits séparables - 12 m²

COMMODITÉS

- Téléviseur
- Téléphone intérieur
- Coffre-fort
- Climatisation réversible
- Électricité 220V
- Wi-Fi

- Salle de bain avec douche et WC
- Sèche-cheveux
- Sélection de produits de bain
- Linge de toilette

NB : pas de service de blanchisserie à bord

(1) PMR : Personne à Mobilité Réduite.

NUMÉRO DE TÉLÉPHONE D'URGENCE TEMPORAIRE
valide uniquement durant vos dates de croisière : 00 33 (0)6 70 89 39 40



CONDITIONS GENERALES

1. L'AIACE - section Belgique n'encourt aucune responsabilité et ne pourra être tenue responsable des conséquences ou dommages quelconques, matériels ou corporels, en cas d'accidents survenus à un participant durant les activités de l'association ou en relation avec celles-ci. Il appartient à chaque participant d'assurer les risques liés à la participation aux activités par des polices d'assurances individuelles, en ce compris la responsabilité civile.
2. L'AIACE - section Belgique, ne peut être tenue responsable en cas de vol, disparition, dommage ou détérioration de valeurs, biens ou équipements personnels des participants à ces activités.
3. L'AIACE - section Belgique, n'encourt aucune responsabilité et ne pourra être tenue responsable en cas d'annulation d'activités programmées ou de modifications apportées à l'organisation des activités.
4. La signature du bulletin de participation implique l'obligation de respecter les conditions de paiement et d'annulation de l'inscription.
5. L'AIACE section Belgique, se limite à diffuser les informations des activités liées aux voyages, excursions, croisières etc. En aucun cas, l'association ne pourrait être considérée comme organisatrice du voyage ou intermédiaire de voyages au sens de la Directive 90/314/CE du Conseil du 13 juin 1990, concernant les voyages, vacances et circuits à forfait ou des dispositions de la loi du 16 février 1994, régissant le contrat d'organisation de voyages et le contrat d'intermédiaire de voyages. La responsabilité légale et contractuelle de la bonne fin des voyages repose exclusivement sur l'agence ou l'opérateur chargé de leur organisation et de leur exécution, à l'exclusion de toute responsabilité dans le chef de l'Association ou de ses responsables.
6. En vertu du Règlement 679/2016 sur la protection des données à caractère personnel, l'AIACE - section Belgique s'engage à traiter les données des voyageurs figurant sur le bulletin d'inscription exclusivement pour les finalités et la durée de la présente activité.