



DU 3 AU 14 OCTOBRE 2025

CROISIÈRE DE 12 JOURS / 11 NUITS - RÉF. OVI_AIACE

De la mer Noire vers le Danube Bleu - De Bucarest à Vienne

Bruxelles-Bucarest-OLTENITA - TULCEA - le Delta du Danube - GIURGIU – ROUSSÉ - Passage des Portes de Fer -BELGRADE - NOVI SAD - BUDAPEST - BRATISLAVA - VIENNE-Bruxelles

Admirez le spectacle inouï que vous offre le majestueux fleuve bleu, traversant 8 pays et arrosant 4 capitales. Vous découvrirez en toile de fond des paysages d'une beauté saisissante où la nature est reine. De Vienne à Belgrade en passant par Bratislava et Budapest, découvrez des bijoux architecturaux, historiques et culturels sans pareil.

Coup de Coeur : La spectaculaire traversée des Portes de Fer, défilé d'impressionnantes gorges entre les Carpates et les Balkans

Les temps forts

- Accès facilité au Danube et à la mer Noire : possibilités d'arrivées ou de départs depuis l'aéroport de Bucarest
- Du delta du Danube à Vienne l'Impériale en passant par les Portes de Fer, un itinéraire fascinant à la découverte de l'histoire millénaire de l'Europe centrale à travers 6 pays et leurs diversités culturelles
- LES INCONTOURNABLES(1) :
 - Bucarest, surprenante capitale de Roumanie
 - Roussé, l'un des plus grands ports de Bulgarie, savant mélange de cultures bulgare, roumaine et autrichienne
 - la Puszta, la grande plaine hongroise
 - Vienne l'impériale et le château de Schoenbrunn

PROGRAMME DE LA CROISIÈRE (12 JOURS / 11 NUITS)



Jour 1 : Bruxelles-Bucarest-OLTENITA (Roumanie)

Vol au départ de Bruxelles à destination de Bucarest. Transfert vers Oltenita. Embarquement sur le bateau. Présentation de l'équipage et cocktail de bienvenue. Dîner.



Jour 2 : FETESTI - TULCEA (Roumanie)

Journée en navigation jusqu'au delta du Danube. Dans la matinée vous longerez les villes de Braïla et Galati, puis le Danube forme une grande boucle et longe une région parsemée de lacs avant d'atteindre Tulcéa en fin de matinée. Après avoir parcouru environ 3000 km en Europe, dont un tiers en Roumanie, le Danube se jette dans la mer Noire, non sans avoir créé, il y a seulement 5500 ans, un paradis aquatique, d'environ 3500 km² déclaré réserve de la biosphère par l'UNESCO en 1991. Il est composé de trois bras principaux : Sulina au centre, Chilia au nord et Saint George au sud.

C'est par sa multitude de petits canaux, lacs, langues de terre, que le delta forme une variété d'écosystèmes profitables à de nombreuses espèces végétales et animales, ou aux activités spécifiques des habitants du delta.

Vous y trouverez la plus grande surface de roseaux au monde, offrant un lieu de nidification et de protection extraordinaire pour de nombreuses espèces d'oiseaux, de mammifères ou de batraciens, mais également un matériau utilisé pour la construction depuis des siècles. L'après-midi, vous naviguerez sur le canal Saint George, le plus beau bras du delta. Dîner et soirée folklorique.



Jour 3 : TULCEA - Delta du Danube (Roumanie)

Les eaux du Danube se jettent dans la mer Noire en formant le plus vaste et le mieux préservé des deltas européens. Ses innombrables lacs et marais abritent plus de 300 espèces d'oiseaux ainsi que 45 espèces de poissons d'eau douce. Classé Réserve Internationale de la Biosphère, le delta se visite à bord de bateaux. Le delta du Danube est l'un des plus beaux d'Europe et du monde grâce à la variété de ses paysages, à la richesse de sa flore et de sa faune. Ce sanctuaire de la nature, formé de canaux, de lacs, d'îlots flottants, de forêts de roseaux, de lianes, de saules et de peupliers, accueillent lors des migrations des millions d'oiseaux. Vous aurez peut-être la chance d'apercevoir l'une de ces nombreuses espèces.

- **Visite du delta du Danube**, sa faune et sa flore.

Navigation de nuit vers Oltenita.



Jour 4 : OLTENITA (Roumanie) - GIURGIU (Roumanie) - ROUSSÉ (Bulgarie)

Visite guidée de Bucarest surnommée "le Petit Paris" dans les années 30. Accueillante et pleine de vie, la capitale roumaine ne laisse pas indifférent. Ses avenues monumentales sont ponctuées de beaux jardins, parcs et ruelles étonnantes. Le communisme a certes modifié le visage de la ville, en témoigne le gigantesque palais du Parlement, mais le "petit Paris des Balkans" a gardé la joie de vivre d'une ville métissée aux allures XIXe. Déjeuner typique au restaurant. L'après-midi, visite de l'écomusée de Bucarest où vous aurez un bel aperçu de l'architecture campagnarde et des traditions paysannes roumaines. Puis vous vous dirigez vers le palais du Parlement pour un arrêt photo. La journée s'achève par la visite de l'église orthodoxe des Patriarches.

Retour à bord à Giurgiu. Navigation vers Roussé, l'un des plus grands ports de Bulgarie. Soirée folklorique.



Jour 5 : ROUSSE

Visite de Roussé et du monastère Bassarbovski. Départ vers le monastère rupestre de Saint Dimitri Bassarbovski qui est classé monument archéologique depuis 1978. C'est le dernier monastère de ce type qui est toujours en activité en Bulgarie. Les premières mentions le concernant datent du XVe siècle dans des registres ottomans. Puis retour vers Roussé pour découvrir la ville. Surprenante sans aucun doute. La ville se targue de précieux édifices et d'un magnifique patrimoine architectural. Fière de ses trésors surnommés "la Douzaine d'Or", elle révèle ses chefs-d'œuvre le long de ses larges avenues. Retour à bord à Svistov et continuation de la croisière en longeant la Bulgarie. Navigation de nuit.



Jour 6 : PASSAGE DES PORTES DE FER

Journée en navigation sur le Danube : nous longerons la Roumanie, la Bulgarie et la Serbie. L'après-midi, passage des célèbres Portes de fer, défilé du Danube entre les Carpates et les Balkans. La partie la plus spectaculaire de ce défilé a été surnommée par les navigateurs "Les Chaudières" car l'eau, serrée entre les murs montagneux abrupts semblait jadis bouillonner. Vous apercevrez tour à tour la "Tabula Traiana", une immense plaque en marbre qui rappelle la "route impériale", un élégant viaduc, surplombant l'embouchure de la rivière, le "portrait" de Décébal, taillé dans la pierre.



Jour 7 : BELGRADE (Serbie) - NOVI SAD (Serbie)

Arrivée à Belgrade.

- **Visite de Belgrade.** La capitale serbe s'est forgée une identité aux confluences des cultures ottomanes, autrichiennes et slaves. Construite sur un ensemble de collines adossées à la Sava, Belgrade offre une variété de paysages urbains propices aux découvertes. Ainsi vous apercevrez les rues aux demeures du XIXe siècle, les immeubles Art nouveau ou encore le parc Kalemegdan.

Visite de Novi Sad et du monastère de Krusedol. Route vers le monastère de Krusedol. Niché au cœur de la campagne serbe, dans les vallées du parc national de Fruška Gora "Montagne Sainte", le monastère est remarquable par la fusion des styles byzantins et baroques. Il est aujourd'hui encore très apprécié pour la méditation. Continuation vers Novi Sad. Considérée par les serbes comme l'une des plus belles villes du pays, elle possède un cœur historique piétonnier très dynamique. L'architecture austro-hongroise de la place principale rivalise de beauté avec les demeures du XIXe siècle. Ville verte, Novi Sad s'enorgueillit de jolis parterres de fleurs et des places arborées.

Retour à bord et navigation vers Mohacs.



Jour 8 : MOHACS (Hongrie) - KALOCSA (Hongrie)

Nous longerons la Croatie et la Serbie avant d'atteindre Mohacs.

L'après-midi, **visite de la Puszta.** Au cœur de la grande plaine hongroise, aujourd'hui réserve naturelle, vous parcourez à bord de chars à bancs les steppes sauvages. Vous assisterez à un spectacle équestre où vous admirerez les cavaliers et leurs chevaux. Une dégustation de produits du terroir clôturera la visite. Retour à bord à Kalocsa. Navigation vers Budapest. Repas à thème hongrois à bord. Navigation de nuit.



Jour 9 : BUDAPEST (Hongrie)

Visite guidée de Budapest. Budapest révèle sa splendeur autour du Danube. L'architecture conçue par les hommes siècle après siècle a vu naître des édifices baroques, néoclassiques et Art nouveau. Tour panoramique entre les collines de Buda et les plaines de Pest... Puis vous longerez le fleuve où vous pourrez admirer le parlement surplombant le Danube.

Après-midi, temps libre.



Jour 10 : BRATISLAVA (Slovaquie)

Arrivée à Bratislava. Sous ses airs provinciaux se mêlent ruelles colorées, maisons pastel et architecture baroque.

- **visite guidée de Bratislava.** Située au pied des petites Carpates, elle rayonne dans un environnement boisé et rocheux. Son château, emblème de la ville, se dresse sur une colline au-dessus du Danube. Depuis son parvis vous aurez un point de vue unique sur la ville et le fleuve. La vieille ville médiévale n'est pas en reste avec son dédale de petites rues sinueuses, ses places, ses fontaines et ses cafés. Bratislava est également connue pour sa vie culturelle et nocturne intense.

Retour à bord. Soirée gala à bord. Navigation vers Vienne.



Jour 11 : VIENNE (Autriche)

- **Visite de Vienne et la visite du château de Schoenbrunn.** Centre prestigieux de la cour au XVIII^e siècle, le château arbore une façade ocre intimement liée à la double monarchie austro-hongroise. Le splendide édifice accueille en son sein un ameublement impérial éminemment raffiné et l'esprit des Habsbourg veille sur l'éblouissante demeure. Puis vous effectuerez un tour panoramique sur le célèbre boulevard surnommé "le Ring". Vous apercevrez les monuments exceptionnels bâtis entre 1830 et 1890 qui lui confèrent une atmosphère unique. Au cours de votre visite vous aurez l'occasion de déguster deux spécialités slovaques. Retour à bord.

Après-midi libre.

En soirée : **excursion optionnelle : concert de musique viennoise** (en fonction des disponibilités). Dans un lieu mythique de Vienne, retrouvez quelques-unes des plus belles œuvres de Mozart et Strauss et laissez-vous transporter au rythme des valses, polkas, arias...



Jour 12 : VIENNE - Bruxelles

Petit déjeuner buffet à bord. Débarquement et transfert vers l'aéroport de Vienne. Vol vers Bruxelles.

Notre prix comprend

vols Bruxelles-Bucarest et Vienne-Bruxelles-la croisière en pension complète du dîner du J1 au petit déjeuner buffet du J12 - les boissons incluses à bord (hors cartes spéciales) - le logement en cabine double climatisée avec douche et WC - le cocktail de bienvenue - l'animation à bord - les excursions mentionnées dans le programme- la soirée de gala - l'assistance de l'équipe d'animation à bord - la soirée folklorique à Roussé et Tulcéa - l'assurance assistance/rapatriement - les taxes portuaires.

Notre prix ne comprend pas

les boissons figurant sur les cartes spéciales, les boissons prises lors des excursions ou des transferts - l'assurance annulation/bagages - le concert de musique viennoise- les dépenses personnelles.

Transport

vols inclus Bruxelles-Bucarest et Vienne-Bruxelles

Formalités

Carte nationale d'identité ou passeport en cours de validité obligatoire. Les ressortissants hors UE sont priés de consulter leur ambassade ou leur consulat.

LES PLUS CROISIEUROPE

- **Pension complète - BOISSONS INCLUSES** aux repas et au bar
- Cuisine française raffinée - **Dîner et soirée de gala** - Cocktail de bienvenue
- **Wifi gratuit** à bord
- Système audiophone pendant les excursions
- Présentation du commandant et de son équipage
- Animation à bord
- Assurance assistance/rapatriement
- Taxes portuaires incluses

MENTIONS

NB : Pour des raisons de sécurité de navigation, la compagnie et le commandant du bateau sont seuls juges pour modifier l'itinéraire de la croisière.

L'abus d'alcool est dangereux pour la santé, à consommer avec modération.



Bulletin de participation

« De la mer Noire vers le Danube Bleu – de Bucarest à Vienne »

Pour enregistrer votre réservation, merci de renvoyer le bulletin de participation l'adresse suivante :
CROISIEUROPE Rue Ravenstein 56 à 1000 Bruxelles

Tel : +32 (0)2 514 11 54 — E-mail : bruxelles@croisieurope.com

Du 03 au 14 octobre 2025

Mme/M.....N° de membre AIACE.....

(Nom et Prénom tels que figurant sur le passeport)

N° du Passeport/Carte d'identitéDate de naissance.....

Adresse.....

Tél.GSM.....E-mail.....

Accompagné(e) de : Mme/M.....

(Nom et Prénom tels que figurant sur le passeport)

N° du Passeport/Carte d'identitéDate de naissance.....

Adresse.....

Tél.....GSM.....E-mail.....

Personne de contact en cas d'urgence :.....

Tél. /GSM

	Cabine	Prix par personne
Supplément single offert	<input type="checkbox"/> Pont principal double	3099 €
	<input type="checkbox"/> Pont principal single	3099 €
	<input type="checkbox"/> Pont intermédiaire double	3299 €
	<input type="checkbox"/> Pont intermédiaire single	3299 €
	<input type="checkbox"/> Pont supérieur double	3399 €
	<input type="checkbox"/> Pont supérieur single	3399 €

En option : Je souhaite réserver l'assurance annulation & bagages : OUI / NON

Prime de 4.6 % du montant sur l'ensemble du dossier

Concert de musique viennoise : 69€ par personne. OUI/NON

Conditions d'annulation :

- Plus de 90 jours avant la date du départ : 150 € H.T. de frais de dossier par personne
- De 90 à 60 jours : 20 % du montant total du forfait
- De 59 à 30 jours : 50 % du montant total du forfait
- De 29 à 19 jours : 60 % du montant total du forfait
- De 18 à 9 jours : 75 % du montant total du forfait
- De 8 jours au jour du départ : 100 % du montant total du forfait

Le paiement vous sera demandé lors de la confirmation de votre inscription. Vous recevrez un contrat de réservation de la part de Croisieurope avec leur n° de compte sur lequel vous devrez verser l'acompte de 30 % afin de valider votre inscription. Le solde est dû 1 mois avant le départ.

Nous recommandons vivement aux participants de souscrire une police d'assurance couvrant les frais d'annulation et de voyage.

L'Agence CroisiEurope respecte le Règlement de l'UE 679/2016 sur la Protection des données à caractère personnel et s'engage à traiter les informations figurant sur le bulletin d'inscription exclusivement pour les finalités et la durée de la présente activité.

Date.....Signature pour accord.....



CONDITIONS GENERALES

1. L'AIACE, section Belgique, n'encourt aucune responsabilité et ne pourra être tenue responsable des conséquences ou dommages quelconques, matériels ou corporels, en cas d'accidents survenus à un participant durant les activités de l'association ou en relation avec celles-ci. Il appartient à chaque participant d'assurer les risques liés à la participation aux activités par des polices d'assurances individuelles, en ce compris la responsabilité civile.
2. L'AIACE, section Belgique, ne peut être tenue responsable en cas de vol, disparition, dommage ou détérioration de valeurs, biens ou équipements personnels des participants à ses activités
3. L'AIACE, section Belgique, n'encourt aucune responsabilité et ne pourra être tenue responsable en cas d'annulation d'activités programmées ou de modifications apportées à l'organisation des activités. 2
4. La signature du bulletin de participation implique l'obligation de respecter les conditions de paiement et d'annulation de l'inscription.
5. Dans le cadre des activités de voyages, l'AIACE, section Belgique, se limite à collecter et centraliser les demandes de participations et de les transmettre à l'agence de voyages organisatrice et responsable du voyage. En aucun cas, l'association ne pourrait être considérée comme organisatrice du voyage ou intermédiaire de voyages au sens de la Directive 90/314/CE du Conseil du 13 juin 1990, concernant les voyages, vacances et circuits à forfait ou des dispositions de la loi du 16 février 1994, régissant le contrat d'organisation de voyages et le contrat d'intermédiaire de voyages. La responsabilité légale et contractuelle de la bonne fin des voyages repose exclusivement sur l'agence ou l'opérateur chargés de leur organisation et de leur exécution, à l'exclusion de toute responsabilité dans le chef de l'Association ou de ses responsables.
6. En vertu du Règlement 679/2016 sur la protection des données à caractère personnel, l'AIACE section Belgique s'engage à traiter les données des voyageurs figurant sur le bulletin d'inscription exclusivement pour les finalités et la durée de la présente activité.

MS L'EUROPE

4 ancres • 90 cabines • Rhin et Danube

CODE BATEAU : ERO_NV



MS L'EUROPE

Baptisé en hommage au “ Vieux-Continent ” et symbole d'unité, le MS L'Europe est un élégant bateau 4 ancres qui navigue sur le Rhin et le Danube, à la rencontre des nombreuses merveilles offertes par ces deux fleuves romantiques par excellence.



SALON / BAR



RESTAURANT

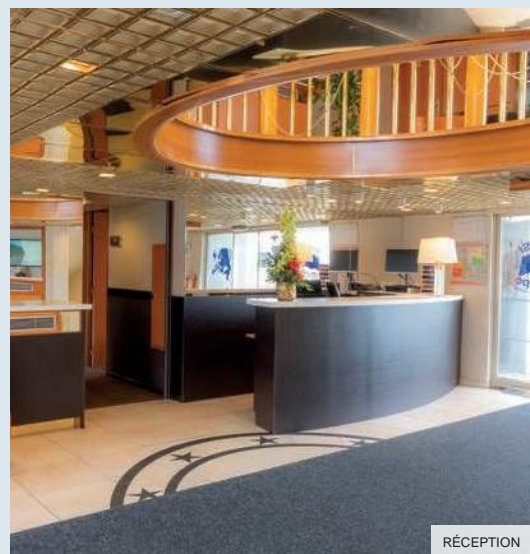


PIANO BAR

Entièrement réaménagé en 2016, le MS L'Europe est un bateau 4 ancres à dimension humaine, mesurant 110 m de long et 11,40 m de large. Il peut accueillir 180 passagers, dans 90 cabines disposées sur trois ponts. Chacune d'entre elles, d'une superficie variant de 9 à 13 m², dispose de toutes les commodités et offre les meilleures conditions de séjour.

Les tons chocolat, beige et orangés de sa décoration chic et contemporaine lui confèrent une atmosphère à la fois chaleureuse, élégante et accueillante. Situé au niveau du pont principal, le restaurant, où sont servis tous les repas pendant le voyage, propose une cuisine délicate dans un cadre raffiné, où de larges baies vitrées permettent de profiter pleinement du panorama.

Sur ce même pont se trouve également le salon / bar avec piste de danse, tandis que sur le pont soleil, lieu idéal pour se relaxer et admirer les paysages, les passagers peuvent disposer de confortables transats, ainsi que d'un grand espace ombragé.

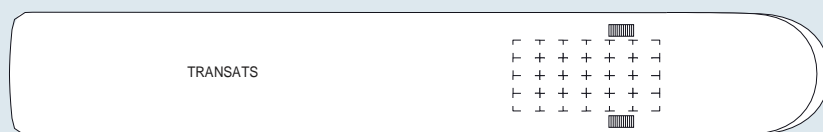


RÉCEPTION

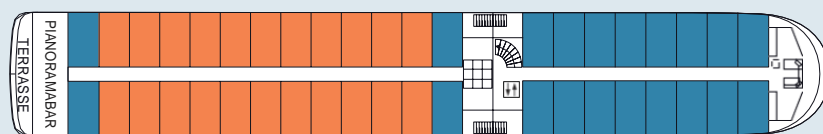
MS L'EUROPE

PONTS ET DÉTAILS TECHNIQUES

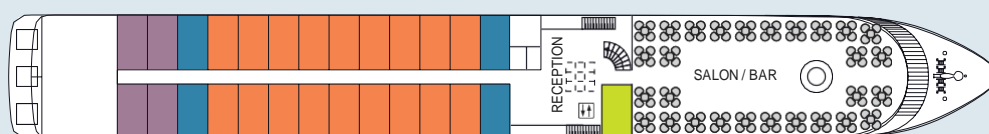
PONT SOLEIL



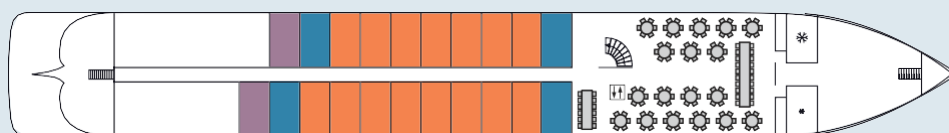
PONT SUPÉRIEUR





PONT INTERMÉDIAIRE




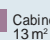
PONT PRINCIPAL




 Cabine double Cat. A
13 m²

 Cabine double Cat. B
13 m²

 Cabine PMR⁽¹⁾ Cat. B
16 m²

 Cabine double Cat. C
13 m²

 Ascenseur

PONT SOLEIL :

- Transats
- Grand espace ombragé

PONT SUPÉRIEUR :

- Cabines extérieures
- Pianorama bar
- Terrasse

PONT INTERMÉDIAIRE :

- Réception
- Salon / bar avec piste de danse
- Terrasse
- Cabines extérieures

PONT PRINCIPAL :

- Restaurant
- Cabines extérieures

Année de construction : 2006

Année de rénovation : 2016

Nombre de ponts : 3

Membres d'équipage : 33

Longueur : 110 mètres

Largeur : 11,40 mètres

Nombre de cabines : 90

Capacité en passagers : 180

Cabine PMR⁽¹⁾ : 1

MS L'EUROPE

LES CABINES

Choix entre 3 catégories de cabines :

Catégorie A : ■

cabine bénéficiant
d'un emplacement "premium".

Catégorie B : ■ ■

cabine bénéficiant
d'un emplacement "intermédiaire".

Catégorie C : ■

cabine pouvant être de taille
légèrement inférieure et bénéficiant
d'un emplacement "standard".

PONT SUPÉRIEUR - 42 CABINES avec grandes fenêtres
panoramiques coulissantes

Cat. A : • 20 cabines doubles - 2 lits séparables - 13 m²
• 2 cabines doubles - 1 grand lit - 13 m²

Cat. B : • 20 cabines doubles - 2 lits séparables - 13 m²

PONT INTERMÉDIAIRE - 27 CABINES
avec fenêtres hautes coulissantes

Cat. A : • 16 cabines doubles - 2 lits séparables - 13 m²
• 2 cabines doubles - 1 grand lit - 13 m²

Cat. B : • 4 cabines doubles - 2 lits séparables - 13 m²
• 1 cabine PMR⁽¹⁾ - 1 grand lit - 16 m²

Cat. C : • 4 cabines doubles - 2 lits séparables - 13 m²

PONT PRINCIPAL - 21 CABINES avec fenêtres hautes

Cat. A : • 13 cabines doubles - 2 lits séparables - 13 m²
• 2 cabines doubles - 1 grand lit - 13 m²

Cat. B : • 4 cabines doubles - 2 lits séparables - 13 m²

Cat. C : • 2 cabines doubles - 2 lits séparables - 13 m²

COMMODITÉS

- Téléviseur
- Téléphone intérieur
- Coffre-fort
- Climatisation réversible
- Électricité 220V
- Wi-Fi
- Salle de bain avec douche et WC
- Sèche-cheveux
- Sélection de produits de bain
- Linge de toilette

NB : pas de service de blanchisserie à bord

PLAN 3D CABINE DOUBLE



CABINE DOUBLE - PONT SUPÉRIEUR

(1) PMR : Personne à Mobilité Réduite.