

Pierre Blanchard
08 mars 2016

Le RCAM de 2012 à 2014

40 indicateurs clés et 4 graphiques pour comprendre

Données opérationnelles et financières significatives

**Avertissement : Les données observées et calculées peuvent
légèrement varier selon les sources et le traitement statistique**

Populations Assurées

| | Années | 2012 | 2013 | 2014 | 2012-2014 |
|---|----------------------------|--------|--------|--------|-----------|
| 1 | Affiliés tous (NB) | 74550 | 76455 | 78145 | 3595 |
| 2 | Croissance (%) | | 2,6 | 2,2 | 4,8 |
| 3 | Affiliés actifs (NB) | 56504 | 57277 | 58103 | 1599 |
| 4 | Croissance (%) | | 1,4 | 1,4 | 2,8 |
| 5 | Affiliés post-actifs (NB) | 18045 | 19178 | 20042 | 1997 |
| 6 | Croissance post-actifs (%) | | 6,3 | 4,5 | 11,0 |
| 7 | Bénéficiaires (NB) | 148443 | 152852 | 156657 | 8214 |
| 8 | Croissance (%) | | 2,9 | 2,5 | 5,5 |

Résultats opérationnels globaux

| | Années | 2012 | 2013 | 2014 | 2012-214 |
|----|--------------------------------|-------|-------|-------|----------|
| 9 | Total revenus (mios €) | 262,8 | 273,5 | 282,0 | 19,6 |
| 10 | Croissance (%) | | 4,2 | 3,1 | 7,5 |
| 11 | Total dépenses (mios €) | 279,9 | 284,5 | 281,2 | 1,3 |
| 12 | Croissance (%) | | 1,6 | -1,1 | 0,5 |
| 13 | Bilan opérationnel (mios €) | -17,1 | -11,0 | + 0,8 | -17,9 |
| | | | | | |
| | | | | | |
| | | | | | |

Contributions (par affilié)

| | Années | 2012 | 2013 | 2014 | 2012-214 |
|----|---|--------------|--------------|--------------|----------|
| 14 | Tous 3/3 (moyenne annuelle €) | 3520 | 3572 | 3598 | |
| 15 | Tous - 1/3 (moyenne annuelle €) | 1173 | 1191 | 1201 | |
| 16 | Actif - 3/3 1/3 (moyenne annuelle €) | 3571 1190 | 3640 1213 | 3659 1220 | |
| 17 | Post-actif - 3/3 1/3 (moyenne annuelle €) | 3358 1119 | 3368 1123 | 3423 1141 | |
| 18 | Évolution contribution tous (%) | | 1,48 | 0,73 | 2,2 |
| 19 | Différentiel tous (€) | | 52 | 26 | 78 |
| 20 | Différentiel actif (€) | | 69 | 19 | 88 |
| 21 | Différentiel post-actif (€) | | 10 | 55 | 65 |

Dépenses (par affilié)

| | Années | 2012 | 2013 | 2014 | 2012-214 |
|----|---|------|-------|------|----------|
| 22 | Tous (moyenne annuelle €) | 3756 | 3724 | 3602 | |
| 23 | Évolution (%) | | -0,85 | -3,3 | -4,1 |
| 24 | Idem actif (€) | 2692 | 2702 | 2583 | |
| 25 | Evolution (%) | | 0,4 | -4,4 | -4,0 |
| 26 | Idem post-actif (€) | 7086 | 6773 | 6556 | |
| 27 | Evolution (%) | | -4,4 | -3,2 | -7,5 |
| 28 | Différentiel- économie tous (€) | | -32 | -122 | -154 |
| 29 | Différentiel- économie actif (€) | | +10 | -119 | -108 |
| 30 | Différentiel- économie post-actif (€) | | -313 | -217 | -530 |

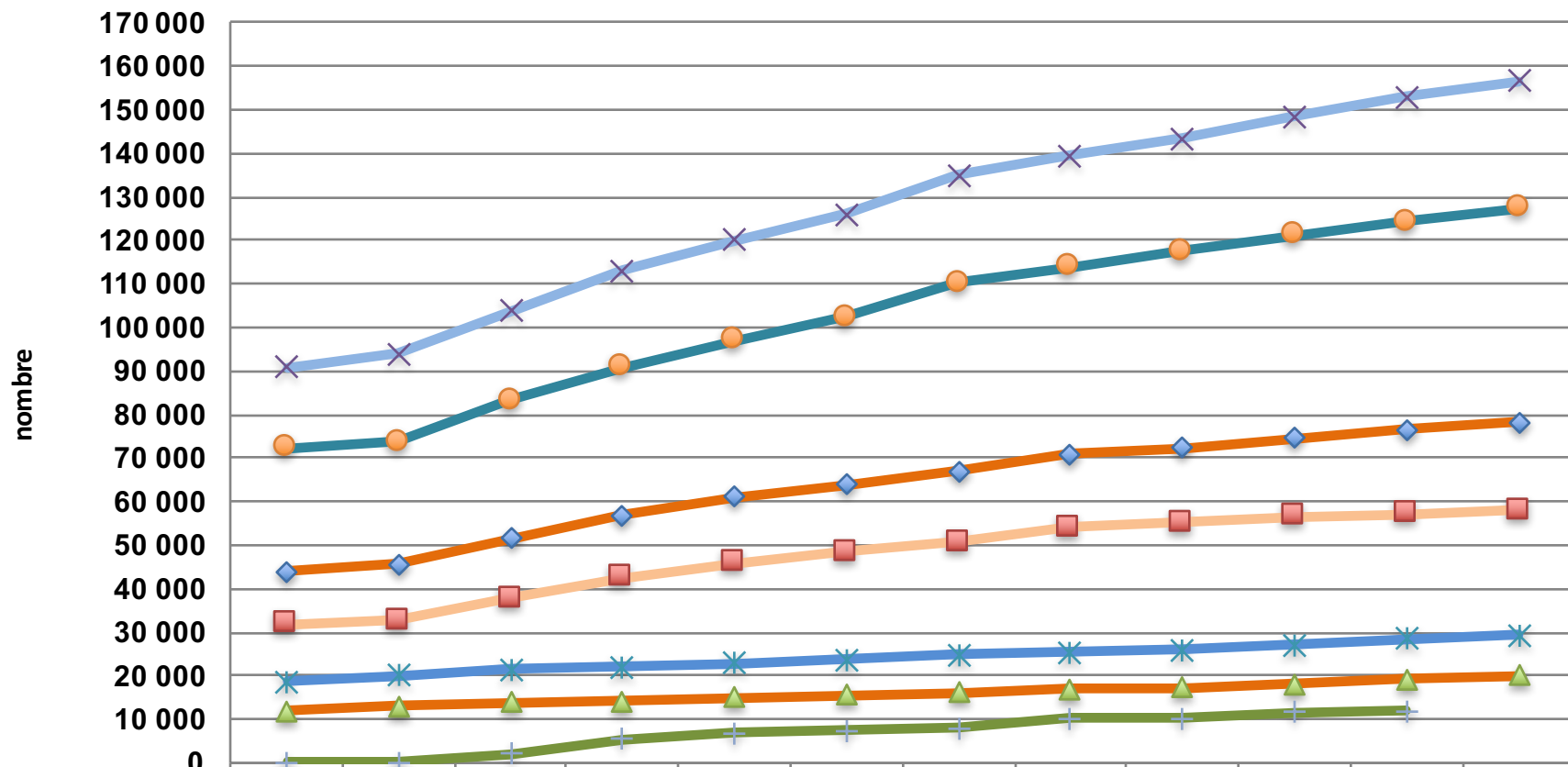
Contributions & Dépenses (données calculées)

| | Années | 2012 | 2013 | 2014 | 2012-214 |
|----|--|----------------------|---------------------|----------------------|----------|
| 31 | Evolution contributions (tous) sur moyenne annuelle (%) | | 1,48 | 0,73 | 2,2 |
| 32 | Évolution globale contributions (mios €) | | 3,9 | 2,0 | 6,0 |
| 33 | Evolution dépenses (tous) sur moyenne annuelle (%) | | -0,85 | -3,3 | -4,1 |
| 34 | Evolution dépenses globales (mios €) | | -2,4 | -9,4 | -11,8 |
| 35 | Différentiel-économie selon tendance 2004-2012 extrapolée jusqu'à 2014 (€) | | -618 | -376 | -994 |
| 36 | Tendance 2004 à : Tous Actifs Post-actifs (%) | 1,87 1,38 3,22 | 1,6 1,28 2,43 | 1,14 1,91 0,75 | |

Résultats financiers

| | Années | 2012 | 2013 | 2014 |
|----|---------------------------------------|-------|-------|-------|
| 37 | Par exercice (mios €) | -9,2 | -6,1 | 7,6 |
| 38 | Intérêts fonds de réserve (mios €) | 7,9 | 4,9 | 6,8 |
| 39 | Fonds de réserve net (mios €) | 193,7 | 183,2 | 192,2 |
| 40 | Activité couverte (mois) | 8,3 | 7,7 | 8,2 |

Evolution et répartition du nombre d'affiliés et de bénéficiaires entre 2003 et 2014

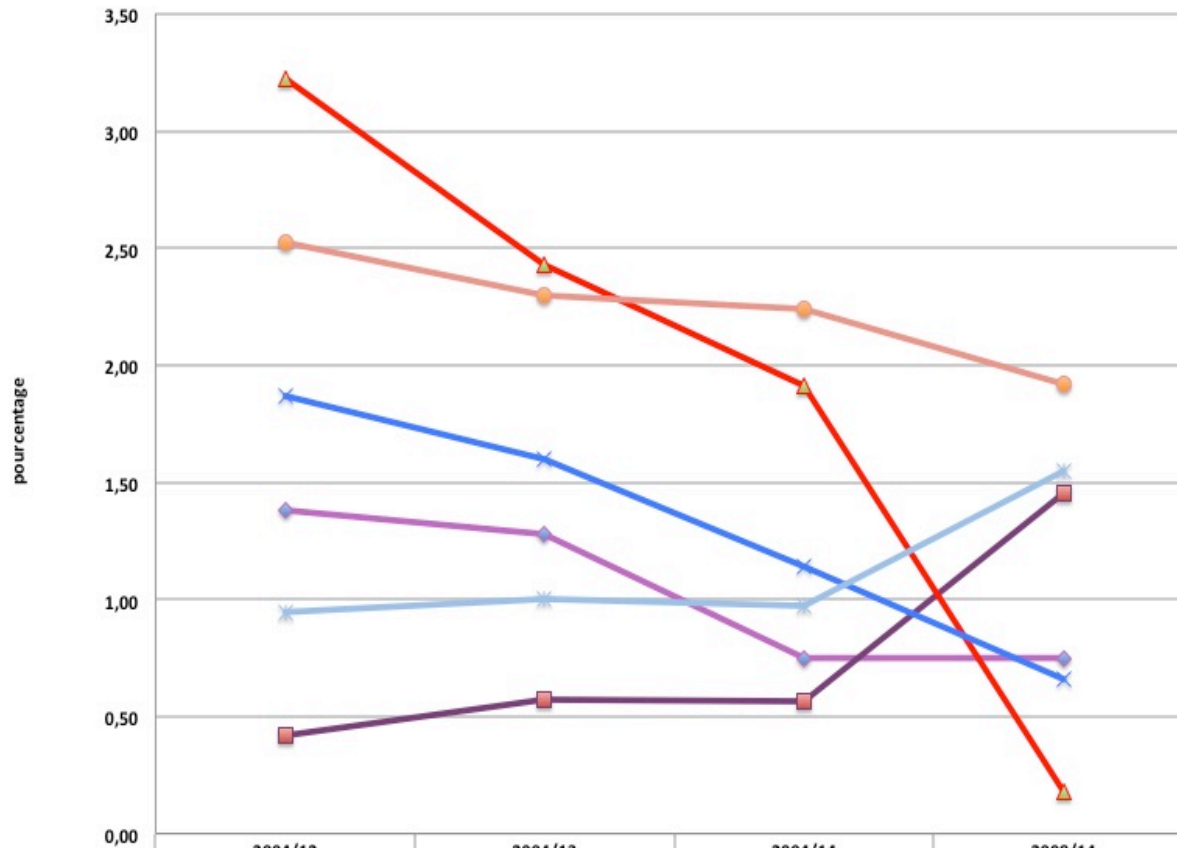


| | 2003 | 2004 | 2005 | 2006 | 2007 | 2008 | 2009 | 2010 | 2011 | 2012 | 2013 | 2014 |
|-----------------------------|-------|-------|--------|--------|--------|--------|--------|--------|--------|--------|--------|--------|
| ◆ Affiliés tous | 43822 | 45513 | 51403 | 56800 | 61000 | 64000 | 67000 | 70919 | 72400 | 74550 | 76455 | 78145 |
| ■ Affiliés actifs | 31936 | 32579 | 37641 | 42527 | 46036 | 48453 | 50796 | 54077 | 55148 | 56504 | 57277 | 58103 |
| ▲ affiliés post-actifs | 11886 | 12934 | 13762 | 14273 | 14964 | 15547 | 16204 | 16842 | 17252 | 18045 | 19178 | 20042 |
| × bénéficiaires tous | 90762 | 93822 | 103758 | 113000 | 120000 | 126000 | 135000 | 139475 | 143500 | 148500 | 152852 | 156657 |
| ● bénéficiaires actifs | 72232 | 73641 | 83322 | 90950 | 97000 | 102250 | 110200 | 113996 | 117500 | 121319 | 124237 | 127386 |
| * bénéficiaires post-actifs | 18530 | 20181 | 21436 | 22050 | 23000 | 23650 | 24800 | 25479 | 26060 | 27124 | 28615 | 29271 |
| + agents contractuels | 0 | 65 | 2155 | 5462 | 6875 | 7302 | 7870 | 10179 | 10262 | 11540 | 11927 | 8 |

Tendances 2004-2014

Dépenses et contributions

Evolutions des tendances 2004-2014 des dépenses de remboursement et des contributions
(moyennes par affilié actif, post-actif, tous)



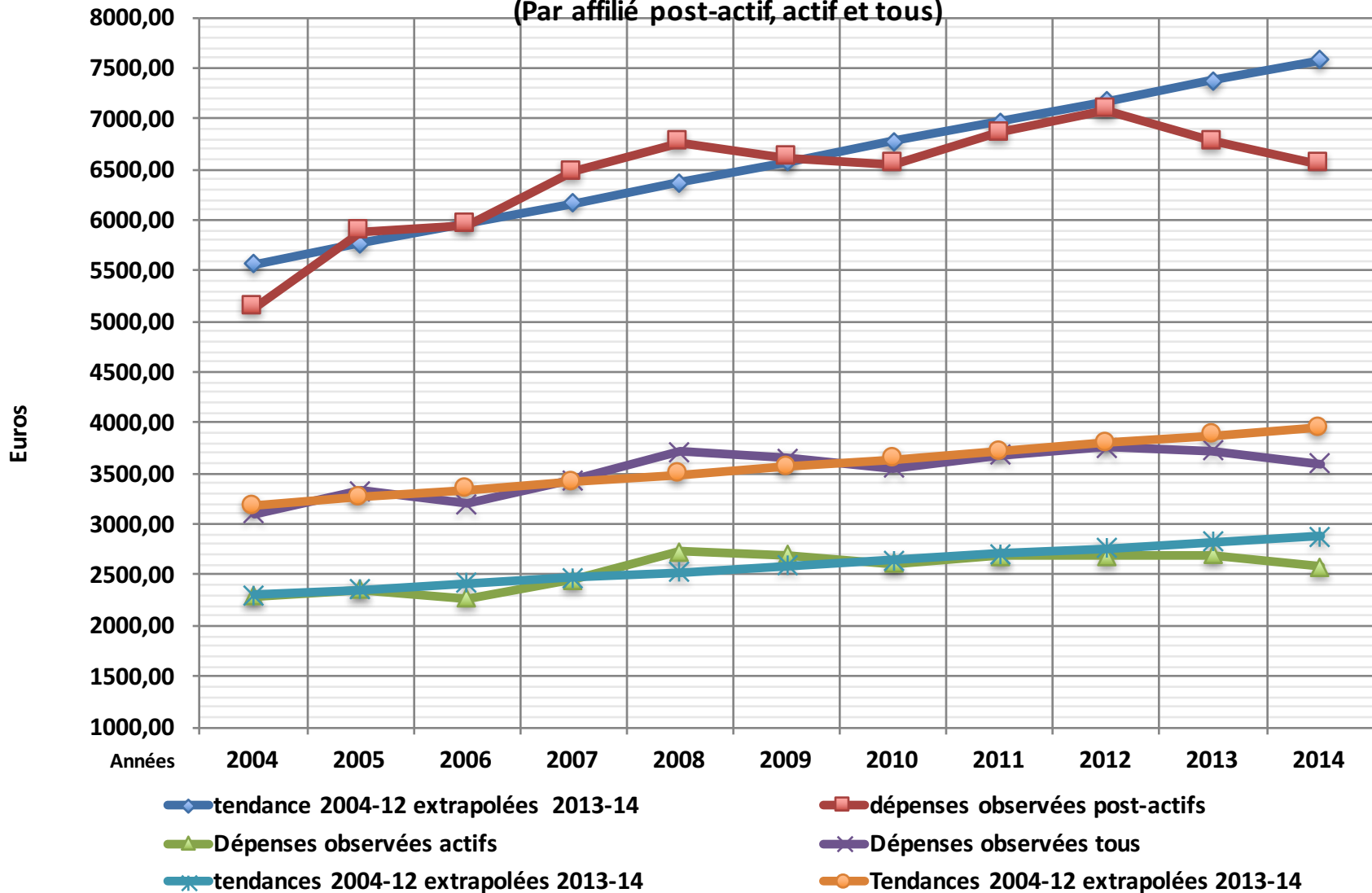
| | 2004/12 | 2004/13 | 2004/14 | 2008/14 |
|------------------------|---------|---------|---------|---------|
| actif dépense | 1,38 | 1,28 | 0,75 | 0,75 |
| actif contribution | 0,42 | 0,57 | 0,57 | 1,45 |
| post-actif dépense | 3,22 | 2,43 | 1,91 | 0,18 |
| postactif contribution | 2,52 | 2,30 | 2,24 | 1,92 |
| tous dépense | 1,87 | 1,60 | 1,14 | 0,66 |
| tous contribution | 0,95 | 1,00 | 0,97 | 1,55 |

Dépenses moyennes annuelles de remboursement

Valeurs observées 2004-2014

Tendances 2004-2012 extrapolées jusqu'à 2014

(Par affilié post-actif, actif et tous)



RCAM

Résultats des exercices annuels 2004-2014

